

H-31 (A)

受験番号	A					
------	---	--	--	--	--	--

見本

解答用紙番号
生物0-3

53-0-3

採点記入欄

理科解答用紙 (生物)

座席番号			
------	--	--	--

(下の座席番号欄にも記入すること。)

注意
※採点記入欄には何も記入しないこと。

3 問 1	(ア)		(イ)		(ウ)	
	(エ)		(オ)			

問 1

問 2

問 2

問 3	(1)		(2)	
-----	-----	--	-----	--

問 3

(3)	①		②	
	③		④	

問 4	種皮		胚		胚乳	
-----	----	--	---	--	----	--

問 4

問 5	(1)		(2)	
	(3)		(4)	

問 5

問 6	(カ)		(キ)		(ク)	
	(ケ)		(コ)		(サ)	

問 6

問 7

問 7

※採点欄

H-31 (A)

選抜区分
A

注意

- この欄の座席番号も必ず記入すること。
- ※採点表には何も記入しないこと。

解答用紙番号
生物0-3

53-0-3

座席番号

10 11 12

※採点表
問題 3
0

13 14 15

◇K31(517-61)

H-31 (A)

受験番号	A						
------	---	--	--	--	--	--	--

見本

解答用紙番号
生物0-4

53-0-4

採点記入欄

理科解答用紙 (生物)

座席番号			
------	--	--	--

(下の座席番号欄にも記入すること。)

注意
※採点記入欄には何も記入しないこと。

4 問 1	(ア)		(イ)	
	(ウ)		(エ)	

問 2

--

問 3

--

問 4

--

問 5

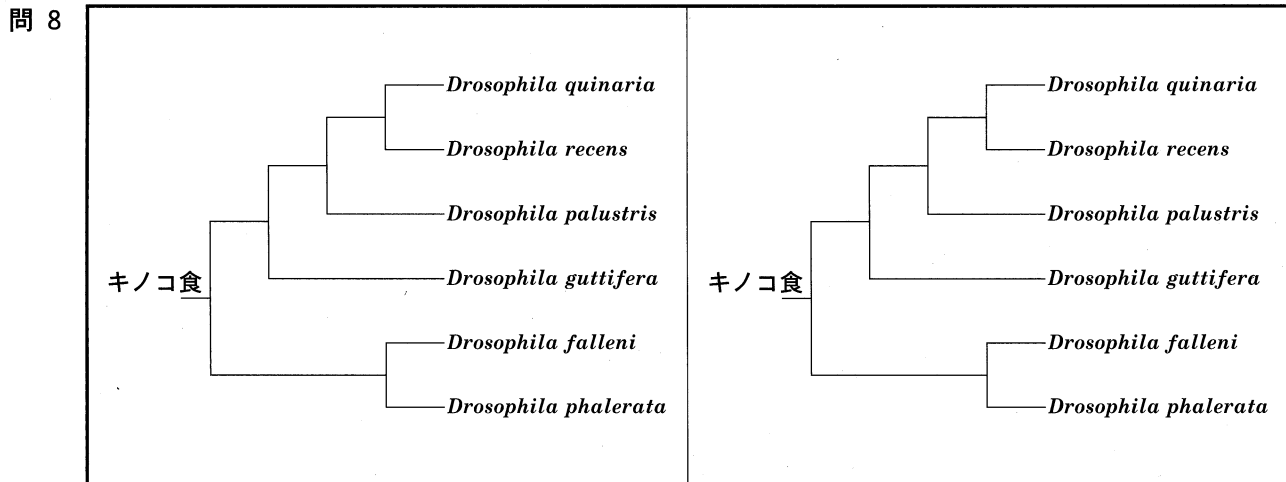
①		②	
---	--	---	--

問 6

(オ)		(カ)		(キ)	
(ク)		(ケ)			

問 7

--



問 9

理由	

問 1

問 2

問 3

問 4

問 5

問 6

問 7

問 8

問 9

※採点欄

--

選抜区分
A

H-31 (A)

注意

1. この欄の座席番号も必ず記入すること。
2. ※採点表には何も記入しないこと。

解答用紙番号
生物0-4

53-0-4

座席番号

10 11 12

※採点表
問題 4
0

13 14 15

◇K31(517-62)