



29 後期 理科(地学)解答用紙 ①

受験記号番号			

受験記号番号			

注意

1. 受験記号番号の欄(2か所)には、受験票と同じ受験記号番号を正しく記入すること。
2. 解答は解答用紙の指定の箇所に記入すること。

29 後期
理科(地学)①

1 (ここには**1**の解答を記入すること。)

問 1

ア	<input type="text"/>	イ	<input type="text"/>	ウ	<input type="text"/>
エ	<input type="text"/>	オ	<input type="text"/>		

問 2

計算の過程

問 3

問 4

(1) _____

計算の過程

(2) _____

計算の過程

1 採点欄

1 採点欄

2 (ここには**2**の解答を記入すること。)

問 1

①

②

問 2

問 3

(1)

コリオリの力

遠心力

気圧傾度力

(2)

傾度風

問 4

2 採点欄

2 採点欄



29 後期 理科(地学)解答用紙 ②

受験記号番号			

受験記号番号			

注意

1. 受験記号番号の欄(2か所)には、受験票と同じ受験記号番号を正しく記入すること。
2. 解答は解答用紙の指定の箇所に記入すること。

29 後期
理科(地学)②

3 (ここには**3**の解答を記入すること。)

問 1

ア		イ	
ウ		エ	
オ			

問 2

問 3

問 4

計算の過程

3 採点欄

3 採点欄

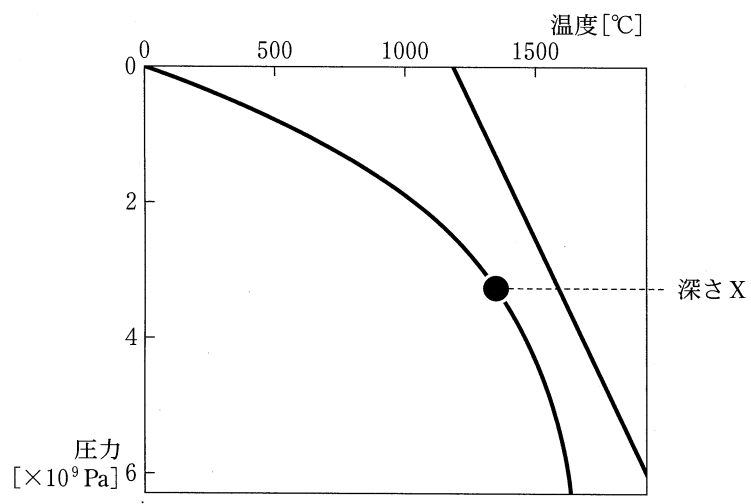
4 (ここには4の解答を記入すること。)

問 1

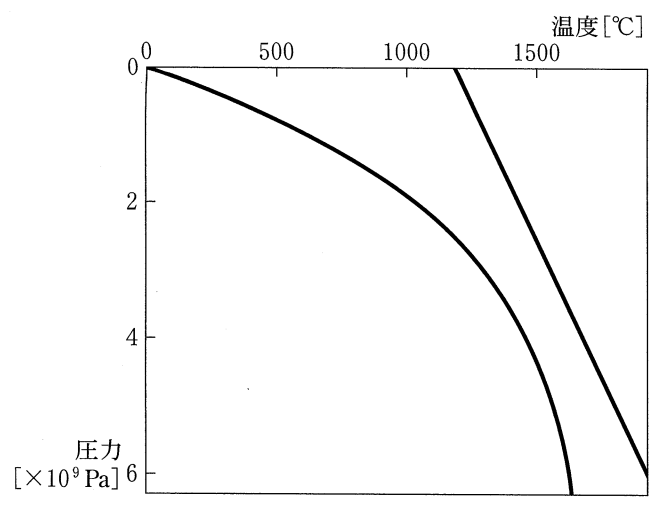
問 2

問 3

(1)



(2)



問 4

4 採点欄

4 採点欄

29 後期 理科(地学)解答用紙 Ⅲ

受験記号番号

受験記号番号

注意

1. 受験記号番号の欄(2か所)には, 受験票と同じ受験記号番号を正しく記入すること。
2. 解答は解答用紙の指定の箇所に記入すること。

29 後期
理科(地学)Ⅲ

5 (ここには5の解答を記入すること。)

問 1

化石層①

化石層②

問 2

問 3

問 4

5 採点欄

--

5 採点欄

--

◇K27(043-74)